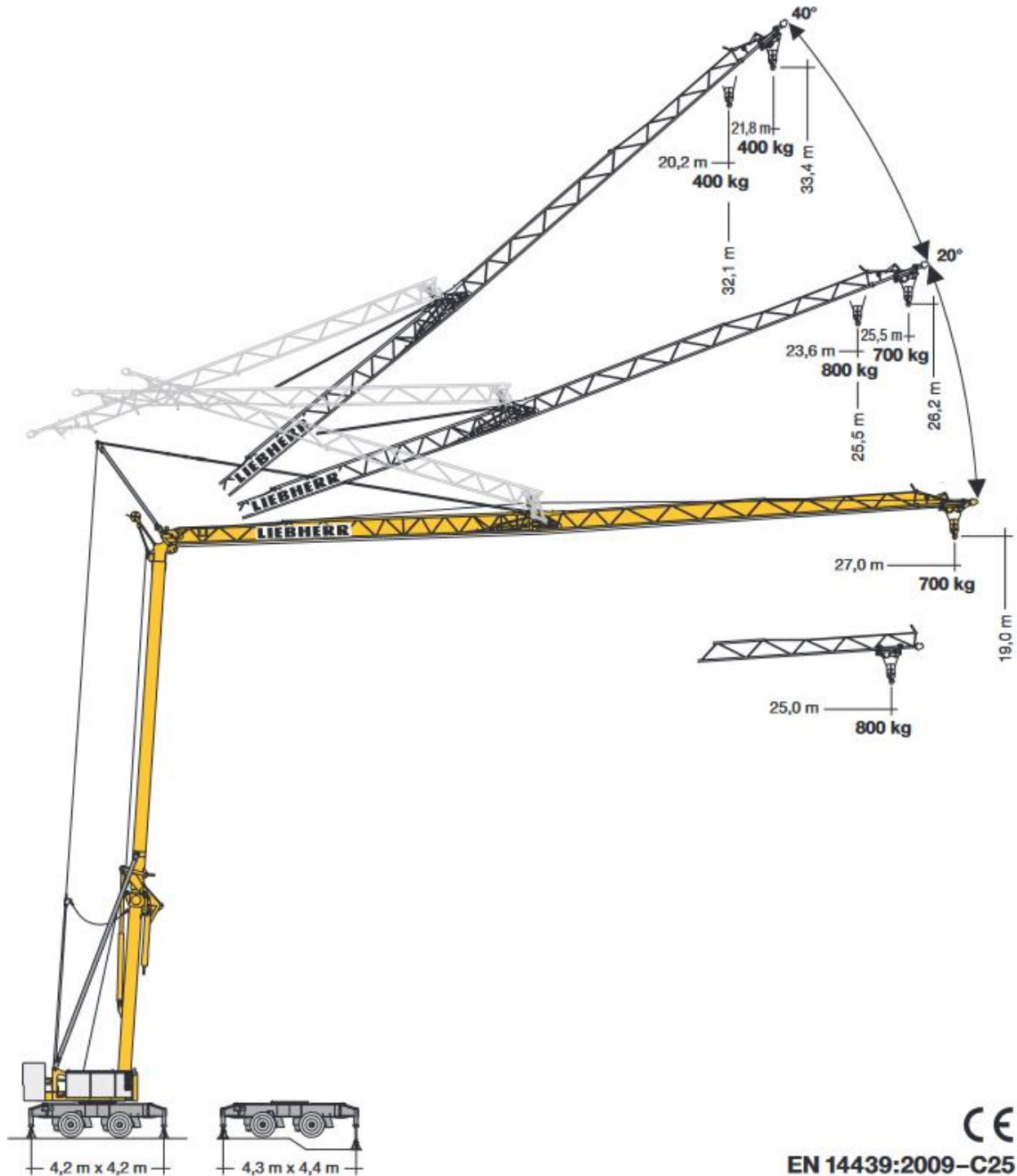


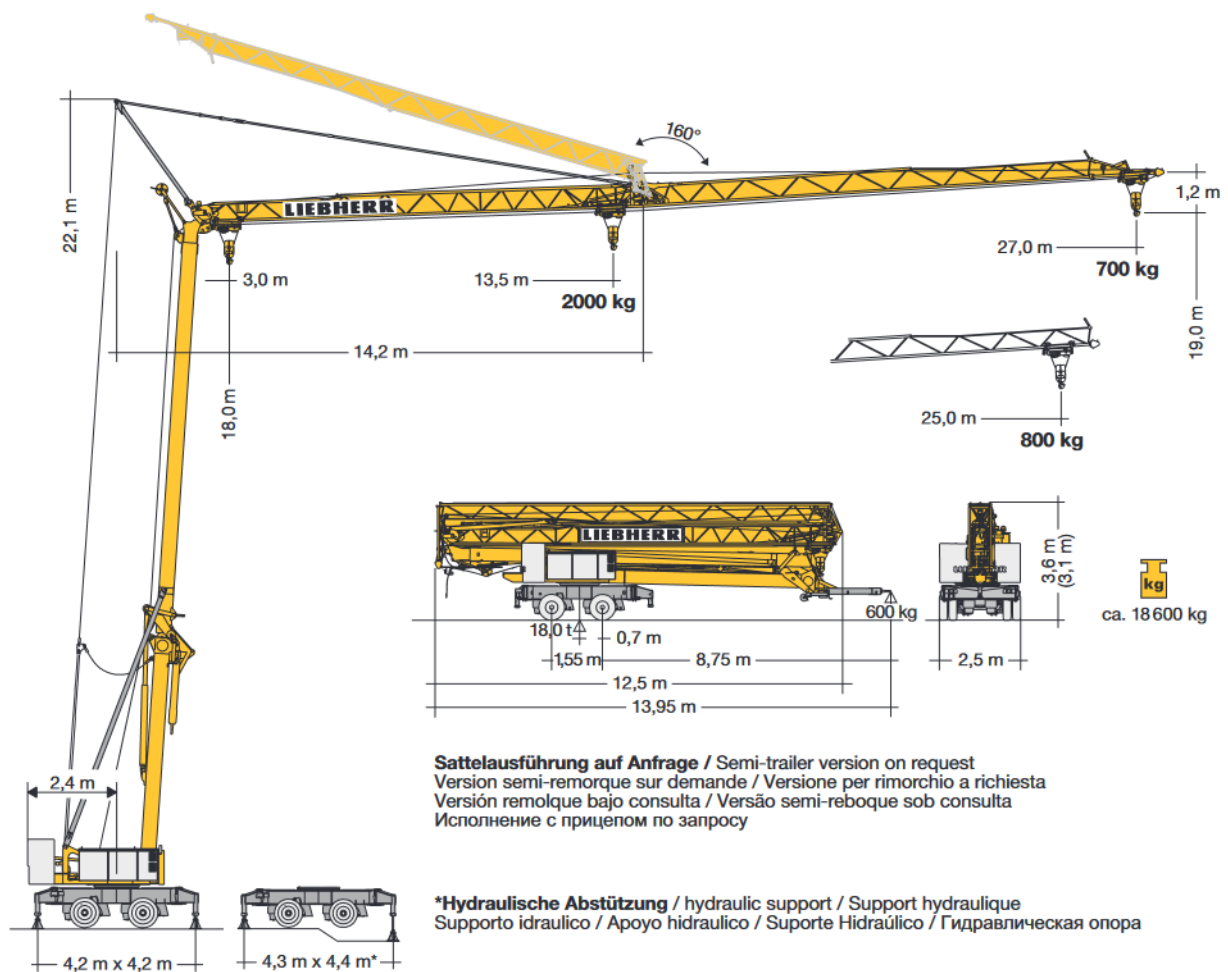
Technische Daten Turmdrehkran

Liebherr 22 HM



FRETER

GEBÄUDETECHNIK



Ausladung und Tragfähigkeit

m	m / kg	m/kg																		
		10,0	11,0	12,0	13,0	14,0	15,0	16,0	17,0	18,0	19,0	20,0	21,0	22,0	23,0	24,0	25,0	26,0	27,0	
27,0	3,0 - 12,0 2000	2000	2000	2000	1790	1630	1490	1370	1270	1180	1100	1030	970	910	860	820	770	740	700	
25,0	3,0 - 12,2 2000	2000	2000	2000	1850	1680	1540	1420	1310	1220	1140	1060	1000	940	890	840	800			
13,5	3,0 - 13,5 2000	2000																		

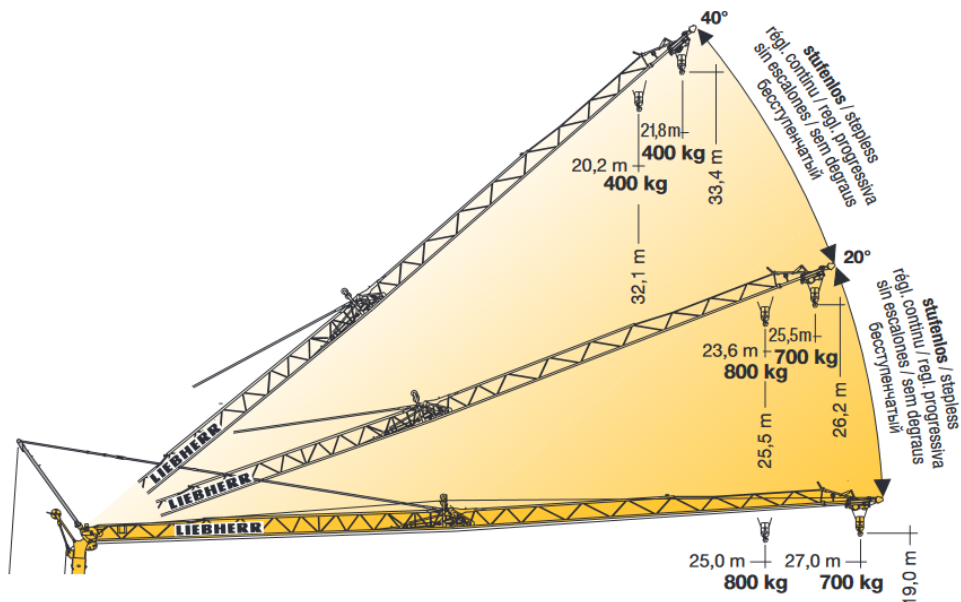
Gewicht

	7600 kg	r = 2,4 m		11000 kg
--	---------	-----------	--	----------

Auslegerbereitstellung

m		5°	10°	15°	20°	25°	30°	35°	40°
27,0		20,2	22,4	24,5	26,2	28,5	30,4	32,2	33,4
		3,0 – 11,9 – 26,9	3,0 – 14,7 – 26,6	3,0 – 19,2 – 26,2	3,0 – 23,2 – 25,5	3,0 – 24,7	3,0 – 23,7	3,0 – 22,5	3,0 – 21,8
		-2000 – 700	-1500 – 700	-1050 – 700	800 – 700	630	520	440	400

m		5°	10°	15°	20°	25°	30°	35°	40°
25,0		20,0	21,9	23,9	25,5	27,6	29,4	31,0	32,1
		3,0 – 12,2 – 24,9	3,0 – 15,1 – 24,7	3,0 – 19,6 – 24,2	3,0 – 23,6	3,0 – 22,9	3,0 – 22,0	3,0 – 20,9	3,0 – 20,2
		-2000 – 800	-1500 – 800	-1050 – 800	800	630	520	440	400



Antriebe

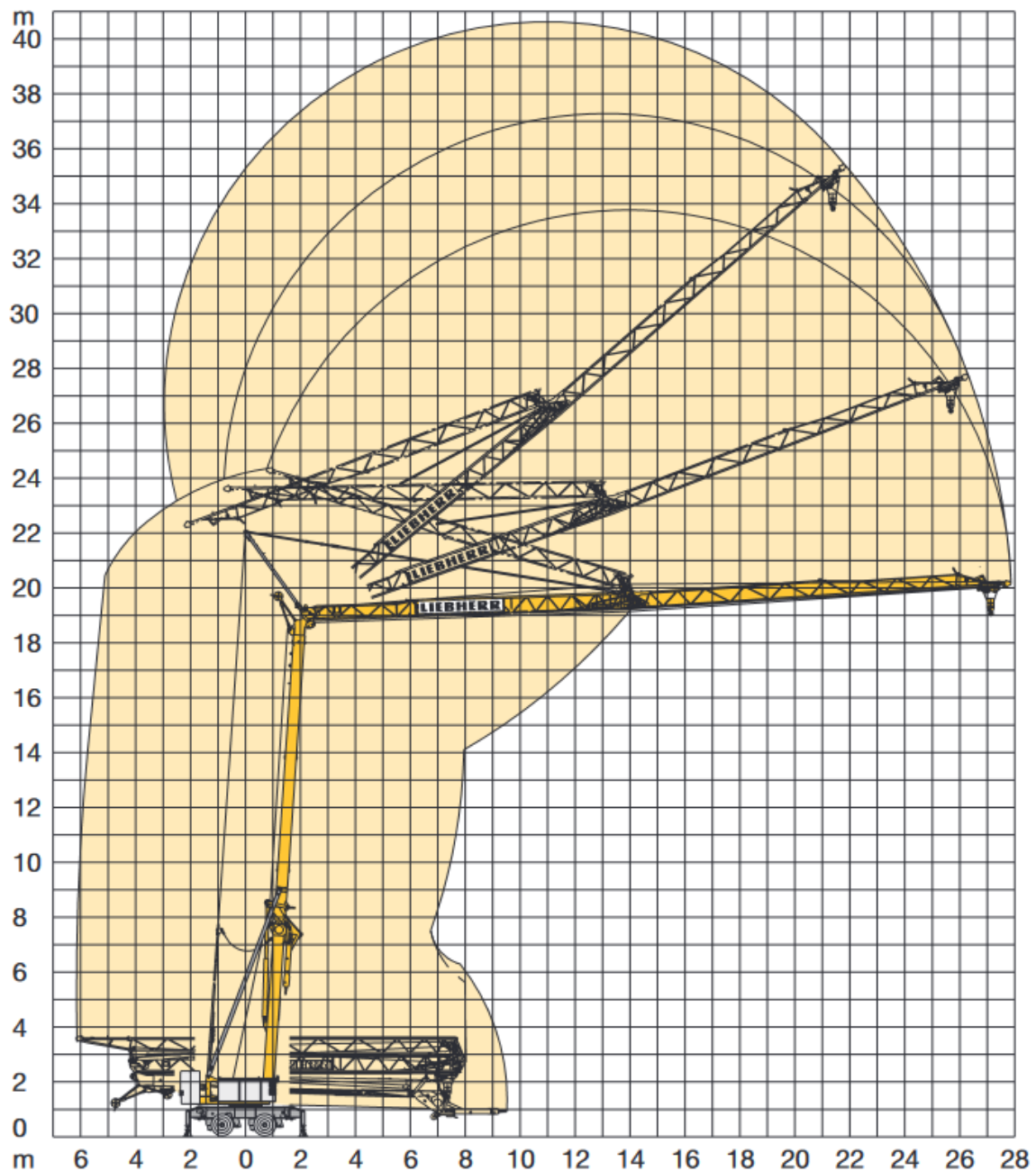
	0 ↔ 0,8 sl./min tr./min	1,5 kW FU
	18,0 / 36,0 m/min	1,1 / 1,8 kW
	ca. 160°/min	4,0 kW

	Stufe / Step / Cran / Marcia Velocidad / Velocidade Передатка	kg	m/min
7,5 kW FU			
	1	2000	4,0
	2	2000	20,0
	3	1300	30,0
	4	1000	40,0

BGL		C.0.05.0020
------------	--	-------------

	400 V	50 Hz	13,0 kVA
--	-------	-------	----------

Aufstellvorgang



Kolli-Liste

Pos. Item Rep. Voco Pos. Ref. Pos.	Anz. Qty. Qts. Qta. Cant. Cant. Кол-во		L (m)	B (m)	H (m)	kg
1	1	Ausleger-Verlängerung 25,0 m – 27,0 m Jib extension / Rallonge de la flèche / Elemento estensione braccio / Prolongación de pluma Extensão da lança / Удлинение стрелы	2,00	0,71	0,53	80

Recht auf technische Änderungen vorbehalten.



22 HM - Technische Daten:

Ausladung:	25,0 / 27,0 m
Traglast an der Spitze:	800 / 700 kg
Max. Traglast:	2.000 kg
Hakenhöhe:	19,0 m
Hakenhöhe 20°-Steilstellung:	26,2 m
Hakenhöhe 40°-Steilstellung:	33,4 m
Transportlänge:	13,95 m
Transportbreite:	2,5 m
Transporthöhe:	3,6 m (3,1 m)
Drehkreisradius:	2,4 m

Printed in Germany by BK LBC-616-09.06-7d

Sämtliche Angaben erfolgen ohne Gewähr.

Änderungen vorbehalten.

Liebherr-Werk Biberach GmbH, Postfach 1663, D-88396 Biberach an der Riß
 ☎ +49 7351 41-0, Fax +49 7351 41-22 25, www.liebherr.com, E-Mail: info.lbc@liebherr.com

Liebherr Industrias Metálicas, S.A., Polígono Industrial Agustinos, Apartado 4096, E-31014 Pamplona
 ☎ +34 948 29 70 00, Fax +34 948 29 70 29, www.liebherr.com, E-Mail: info.lim@liebherr.com

FRATER
 GEBÄUDETECHNIK